

- Agréés F400 120 (400° 120 min)
- Marquage CE
- Installation simple et rapide.
- Sélection informatique Centriware
- Encombrement réduit
- Accessoires électriques et coffret de relayage montés/cablés



Conforme ErP - Ventilateur



Agrément F400 ou F200



Logiciel de sélection : CENTRIWARE

Application

- Locaux tertiaires
- Désenfumage IGH et ERP
- Locaux techniques et industriels
- Cuisines professionnelles

- Extraction des fumées et des gaz chauds en cas d'incendie.
- Extraction de l'air vicié des locaux tertiaires et industriels.
- Extraction des polluants dans les cuisines professionnelles.
- Extraction d'air : température maxi 80°C en continu avec moteur hors flux d'air.
- Insufflation air neuf.
- Installation dans des lieux étroits ou difficiles d'accès (ventilateurs compacts).

Gamme

- **GTLF : turbine à action.**
 - Confort/Désenfumage : 500 à 13 000 m³/h.
 - Pression : 1 200 Pa.
 - 5 tailles : 031 / 035 / 040 / 045 / 050.
- **GTLB : turbine à réaction.**
 - Confort/désenfumage : 1 500 à 26 000 m³/h.
 - Pression : 2 000 Pa.
 - 8 tailles : 031 / 035 / 040 / 045 / 050 / 056 / 063 / 071.

Description

Construction

- Enveloppe en tôle d'acier galvanisé.
- Prévu pour fonctionner dans toutes les orientations par simple déplacement des pieds supports.
- **GTLF F400** : Turbine à action en acier galvanisé, équilibrée dynamiquement (précision G 6.3 suivant ISO 1940-1973). Courbe débit/pression plate, autorisant une variation de débit sans modification sensible de la pression.
- **GTLB F400** : Turbine à réaction en acier soudé, peinture époxy 60µm, équilibrée dynamiquement (précision 2.5 suivant ISO 1940-1973). Courbe débit/pression autorisant une faible variation débit lorsque les pertes de charge varient. Ventilateur à rendement élevé et faible niveau sonore.
- Roue montée directement en bout d'arbre moteur.
- Compatible variateur de fréquence, plage 15 à 50Hz (variation de vitesse de 30 à 100%).

Motorisation

- Moteur à pattes B3, IP55, classe F.
 - 1 vitesse triphasé 230/400V, 50Hz jusqu'à 7.5 kW, IE1, IE2 ou IE3.
 - 1 vitesse triphasé 400/690V, 50Hz au-delà de 7.5 kW, IE2 ou IE3.
 - 2 vitesses triphasé 400V, 50Hz.
- Protection thermique par PTO en option.

Références Certificats/PV

Agréés F400 120 (400°C 120 min) selon la norme européenne NF EN 12101-3
 Certificat de conformité CE n°: GTLF-1 F400: 0402-CPD-41 41 01 ;
 GTLB-1 F400: 0402-CPR-41 41 02

GT1 F400 avec PILOTAIR®

► TARIFS page 647



GTLF - turbine à action



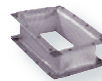
GTLB - turbine à réaction

Options

- Finition peinture polyester RAL 7040, enveloppe + roue. Dégraissage + phosphatation au zinc + 60 µm peinture.

Accessoires

► TARIFS page 648



GTLZ
Manchette souple



DIJZ
Disjoncteur 1 vitesse



MSDZ - MSSZ
Manchettes souples



INTZ
Interrupteur de proximité 1 vitesse



PAGT
Plots antivibratiles



PILOTAIR®
Coffret de relayage monté/câblé en usine conforme à la norme NF S61-932



Autres accessoires : capot, purge, plots...



Variateurs de fréquence page 998 à page 1004



BDEZ
Dépressostat



Accessoires livrés câblés d'usine :
Câble C1-CR1 protégé par une gaine externe souple ayant une excellente tenue aux UV.



DEMZ
Démarreur 2 vitesses, moteur bobinage Dahlander

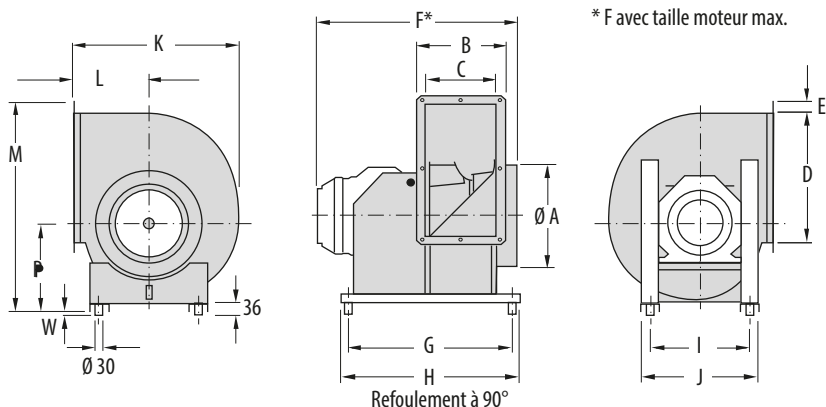
Principe de désignation

GTLB	GTLF	-a	-bbb
Ventilateur centrifuge à réaction (tailles 031-071)	Ventilateur centrifuge à action (tailles 031-050)	Type de ventilateur 1 = ventilateur à simple ouïe pour entraînement direct	Tailles 031, 035, 040, 045, 050, 056, 063, 071.
-c	-dd	-ee	Rotation directe
Version 6=réalisation désenfumage F400 120 (400°C 2h)	Rotation et direction du refoulement Premier d : 1=rotation directe, 2=rotation inverse Deuxième d : 1=0°, 3=90°, 7=270°	Nombre de pôles	
			0° 90° 270° 1-1 1-3 1-7 0° 90° 270° 2-1 2-3 2-7

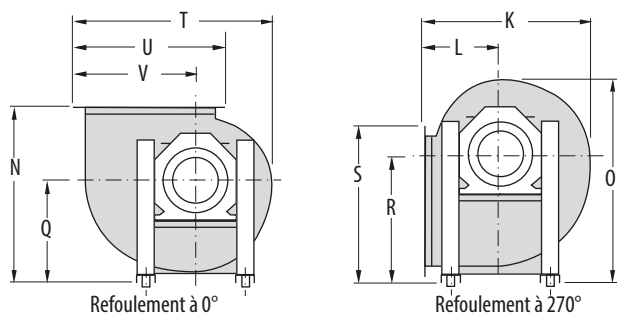
Encombrement (en mm)

GTLF1- GTLB1

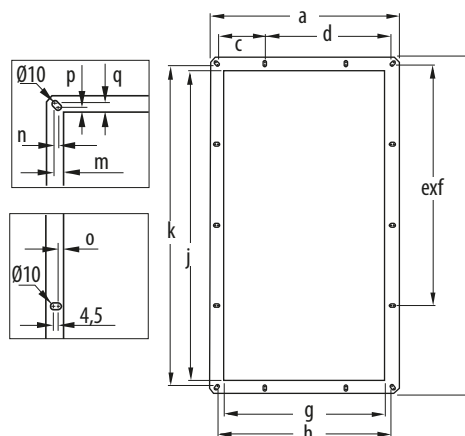
Rotation directe (vue côté ouïe d'aspiration)



Rotation directe (vue côté moteur)



Bride de refolement



Rotation inverse (mêmes dimensions que pour rotation inverse)



Modèle	Ø A	B	C	D	E	F	G	H	I	J	K	L	M	N	O	P	Q	R	S	T	U	V	W	Poids sans moteur	
																								GTLF	GTLB
1-031	310	277	212	404	30	591	507	537	280	320	518	236	646	533	617	275	297	384	477	604	464	371	21	17,7	18
1-035	342	302	236	453	30	685	564	617	335	395	579	261	714	606	699	299	345	436	534	678	513	415	11	27,6	28,3
1-040	388	329	263	507	30	750	589	639	355	415	648	290	793	678	784	329	386	489	593	759	567	464	11	32,5	34,2
1-045	445	359	293	569	30	777	615	665	370	430	725	322	878	786	876	361	464	543	655	851	632	517	11	38,3	41,2
1-050	495	394	328	638	30	895	776	826	390	450	800	352	972	825	969	400	473	593	726	939	695	570	11	47,2	50,7
1-056	562	435	368	715	30	975	820	870	390	450	891	390	1081	917	1074	444	527	659	799	1051	774	636	11		67,4
1-063	620	477	409	801	30	1018	864	914	447	508	998	434	1204	1028	1198	493	596	732	880	1174	859	711	11		91,9
1-071	710	526	458	898	30	1067	923	973	518	579	1119	485	1354	1147	1348	557	662	823	981	1322	956	797	11		120,5

Bride de refolement

Modèle	a	b	c	d	e	f	g	h	j	k	m	n	o	p	q
1-031	277	464			2	217	217	247	404	434	19,5	15	15	15	19,5
1-035	302	513			2	241,5	242	272	453	483	15	4,5	10,5	15	10,5
1-040	329	567	149,5		4	134,3	269	299	507	537	19,5	15	15	15	19,5
1-045	359	629	164,5		4	149,8	299	329	569	599	19,5	15	15	15	19,5
1-050	394	698	182		4	167	334	364	638	668	19,5	15	15	15	19,5
1-056	435	775	109,3	186,3	4	186,3	375	405	715	745	19,5	15	15	15	19,5
1-063	477	861	119,6	207,8	4	207,8	417	447	801	831	19,5	15	15	15	19,5
1-071	526	958	132	232	4	232	466	496	898	928	19,5	15	15	15	19,5

VENTILATEURS DE DÉSENFUMAGE CE

GT1 F400

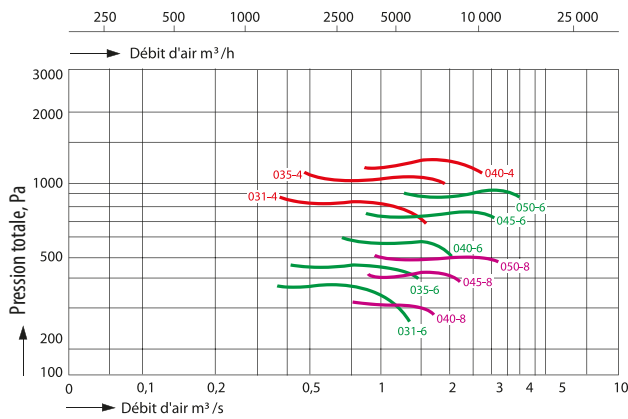
MOTO-VENTILATEURS À ENTRAÎNEMENT DIRECT

Caractéristiques aérauliques

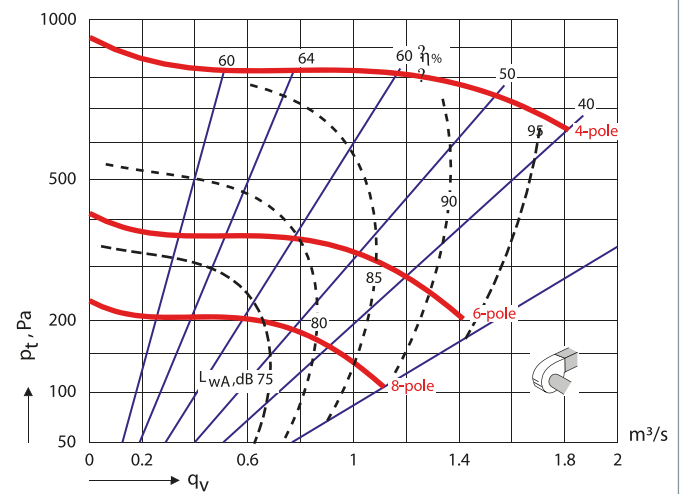
Les diagrammes ci-après sont valables pour une densité de l'air de 1,2 kg/m³, appareil raccordé à l'aspiration et au refoulement.

Sont indiqués sur les diagrammes les niveaux de puissance acoustique pondéré A, LwA du côté refoulement ventilateur raccordé aspiration et refoulement.

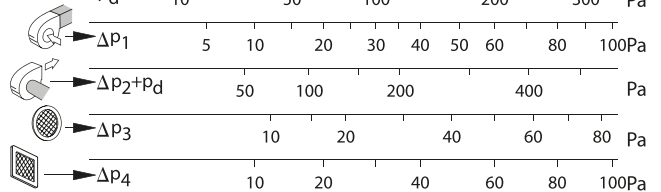
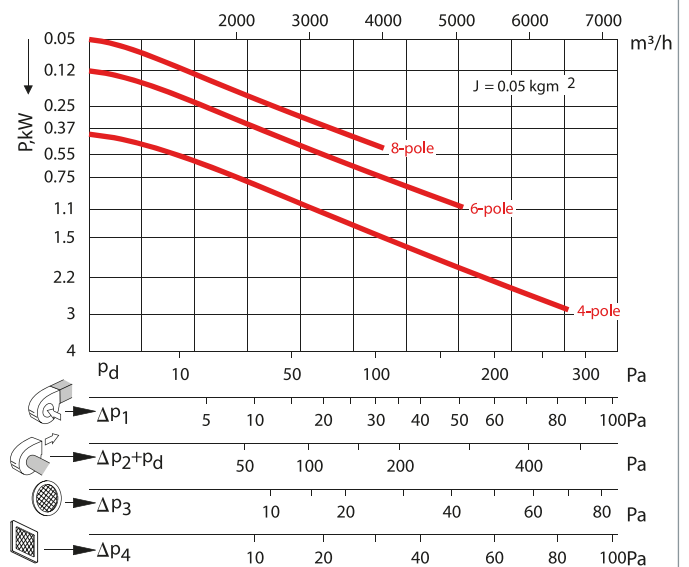
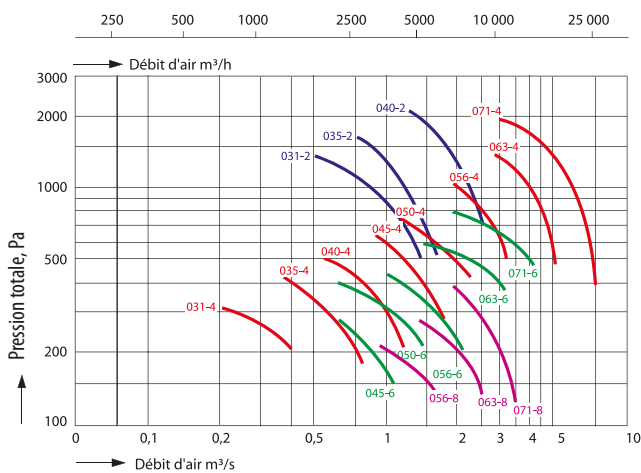
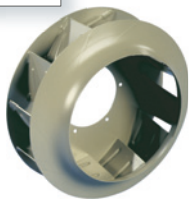
GTLF-1-031-050
Roue à action



GTLF-1-031
Roue à action Ø 310 mm



GTLB-1-031-071
Roue à réaction

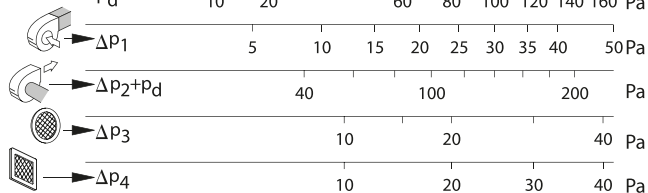
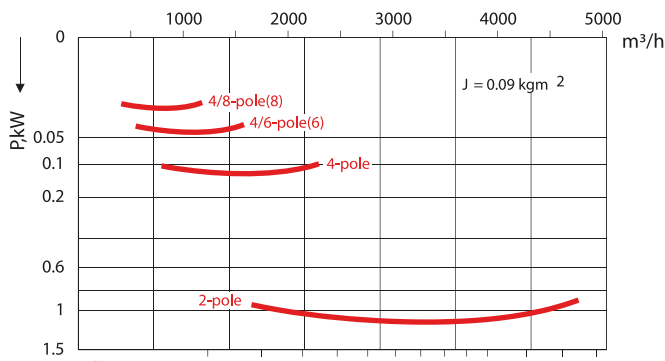
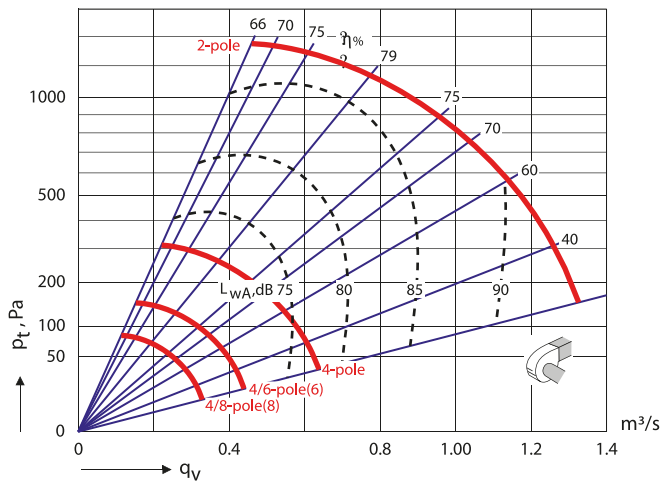
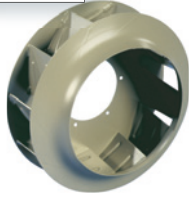


GT1 F400

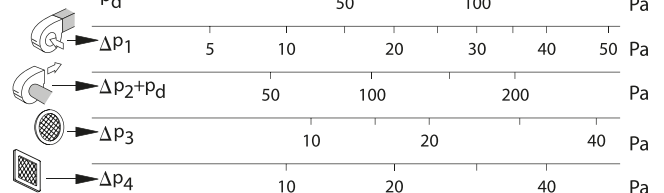
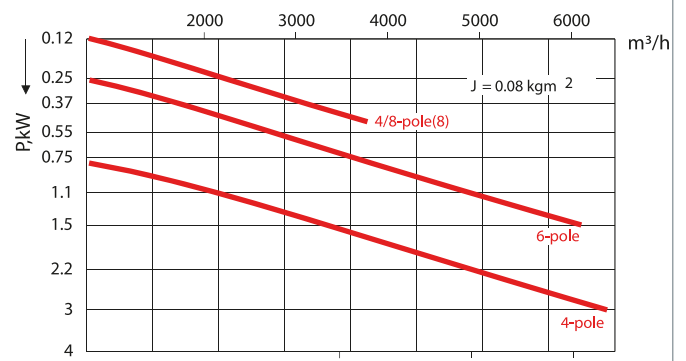
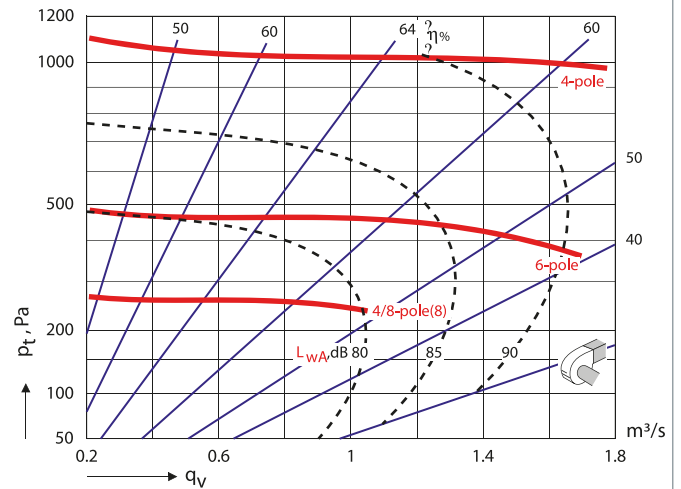
MOTO-VENTILATEURS À ENTRAÎNEMENT DIRECT

Caractéristiques aérauliques

GTLB-1-031
Roue à réaction Ø 310 mm



GTLF-1-035
Roue à action Ø 350 mm



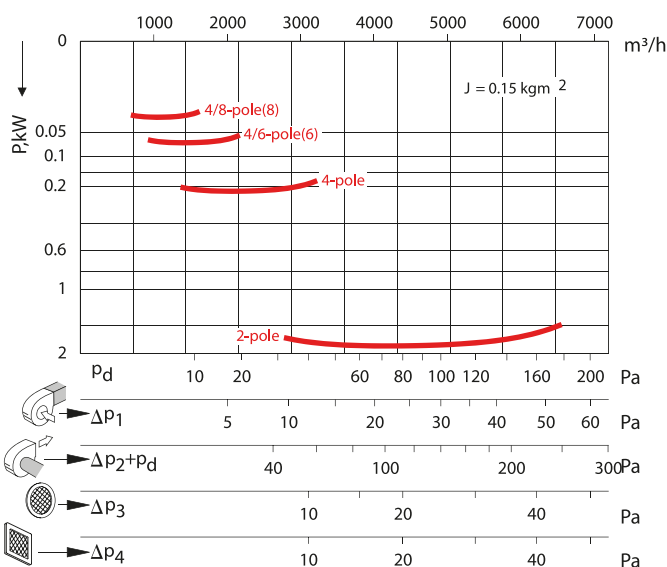
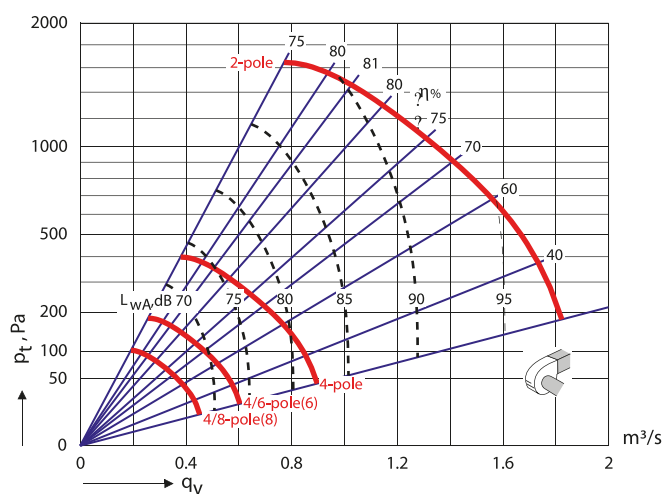
VENTILATEURS DE DÉSENFUMAGE CE

GT1 F400

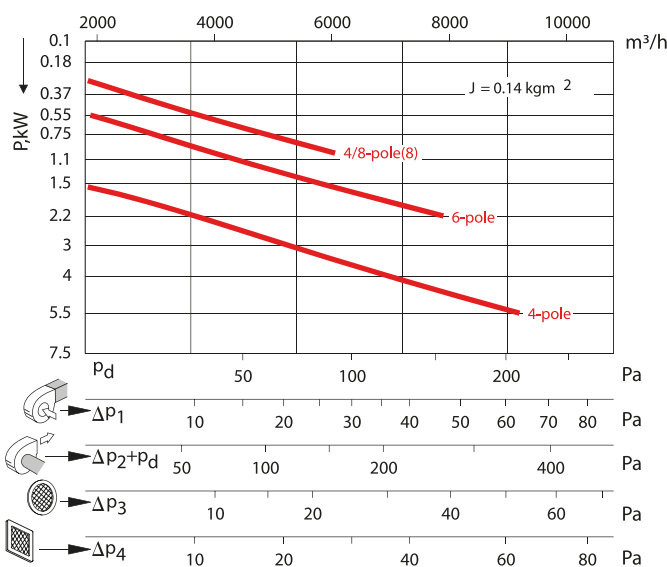
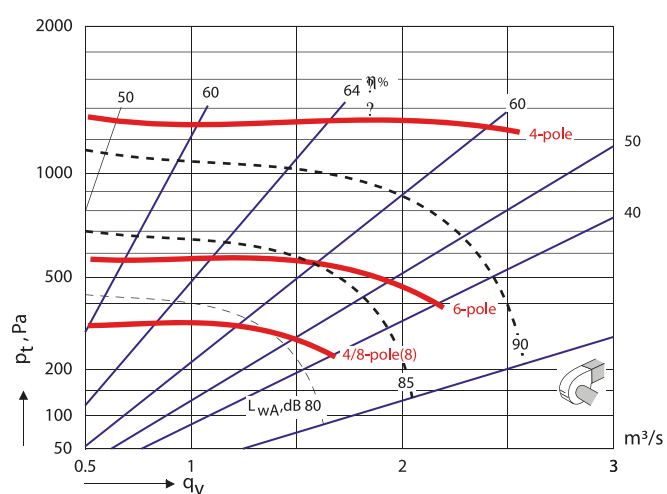
MOTO-VENTILATEURS À ENTRAÎNEMENT DIRECT

Caractéristiques aérauliques

GTLB-1-035
Roue à réaction Ø 350 mm



GTLF-1-040
Roue à action Ø 400 mm

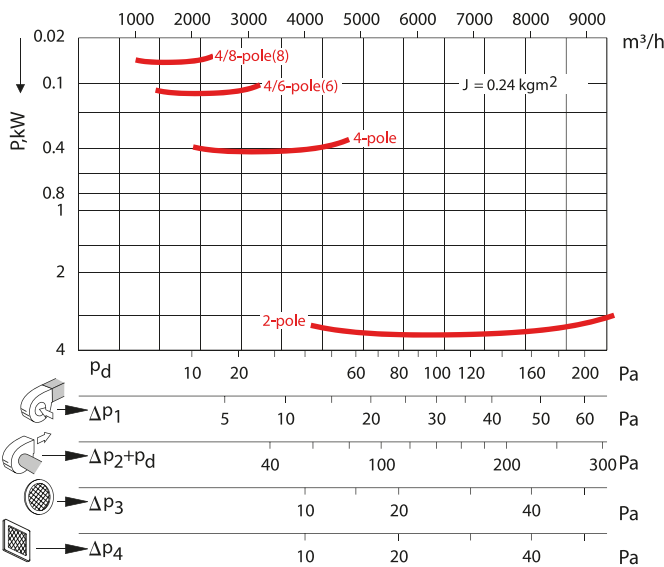
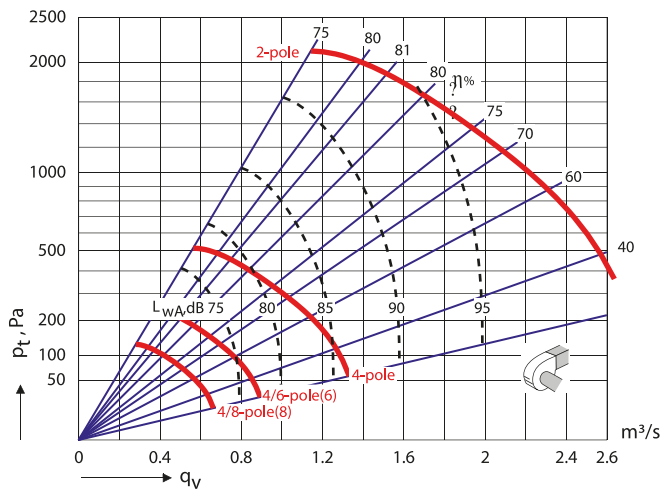
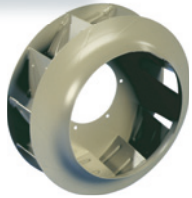


GT1 F400

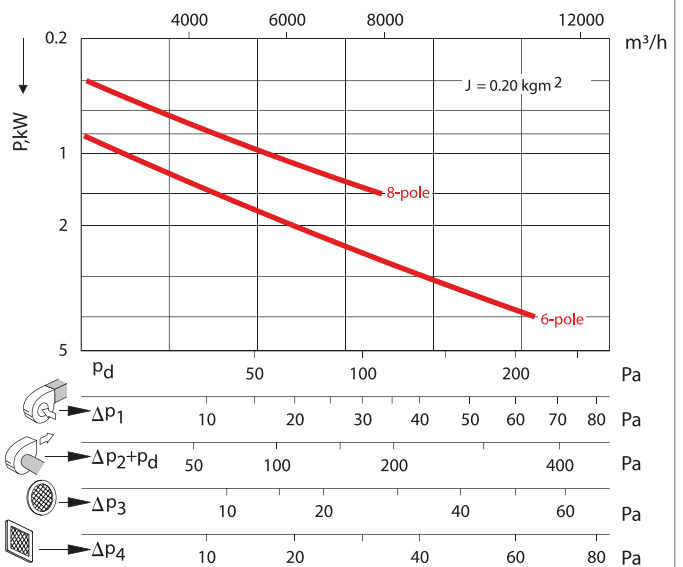
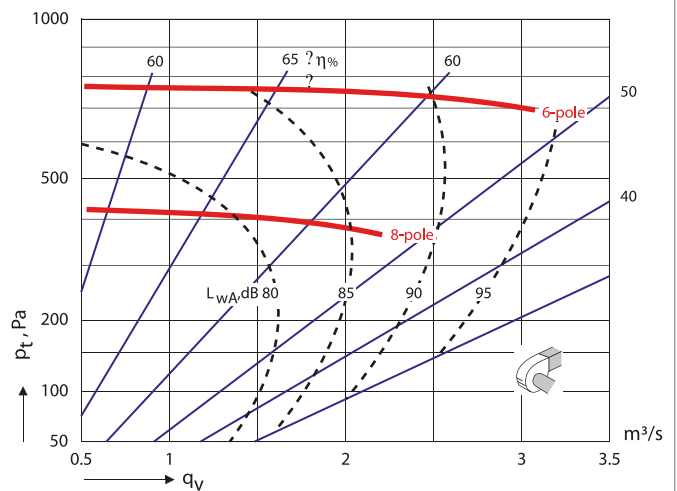
MOTO-VENTILATEURS À ENTRAÎNEMENT DIRECT

Caractéristiques aérauliques

GTLB-1-040
Roue à réaction Ø 400 mm



GTLF-1-045
Roue à action Ø 450 mm



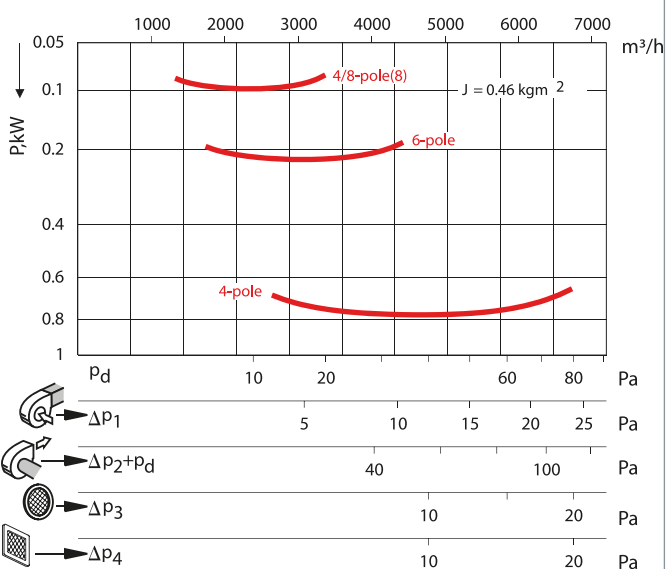
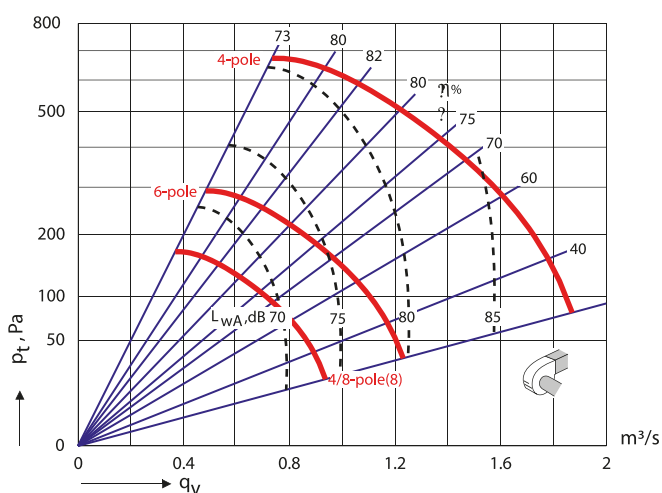
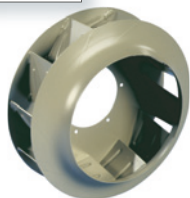
VENTILATEURS DE DÉSENFUMAGE CE

GT1 F400

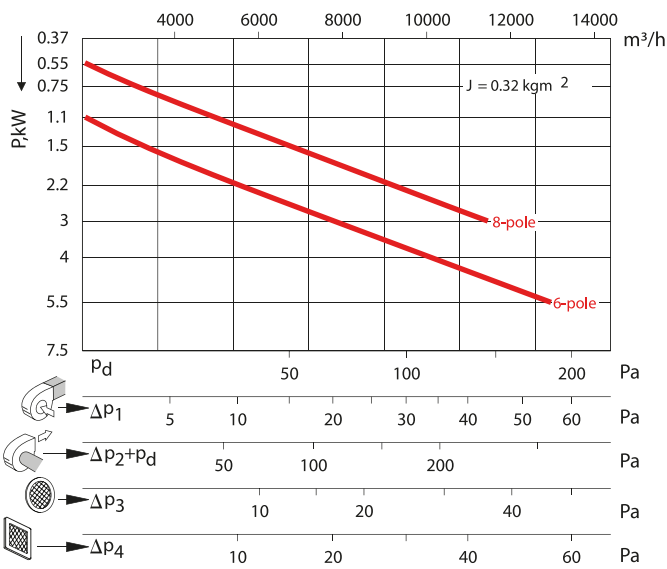
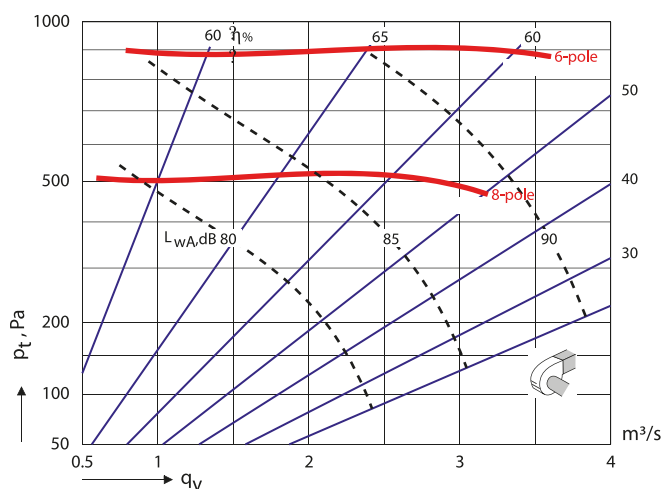
MOTO-VENTILATEURS À ENTRAÎNEMENT DIRECT

Caractéristiques aérauliques

GTLB-1-045
Roue à réaction Ø 450 mm



GTLF-1-050
Roue à action Ø 500 mm

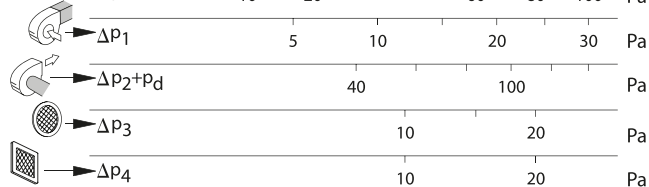
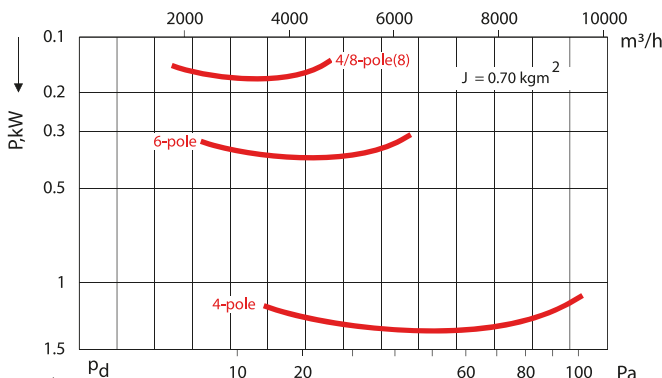
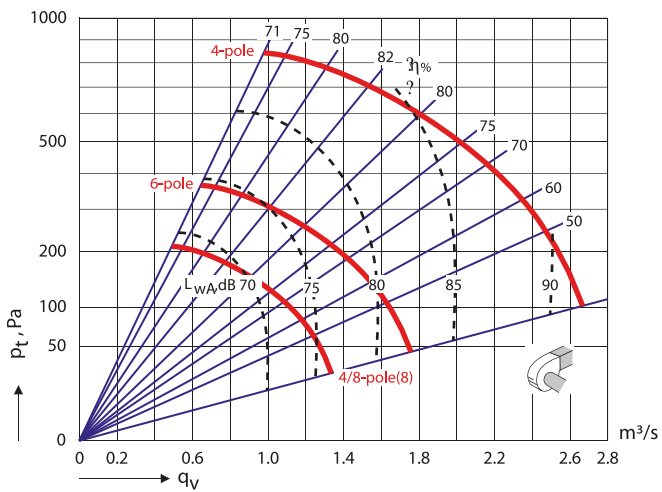
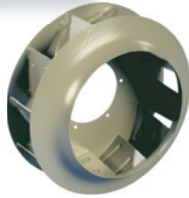


GT1 F400

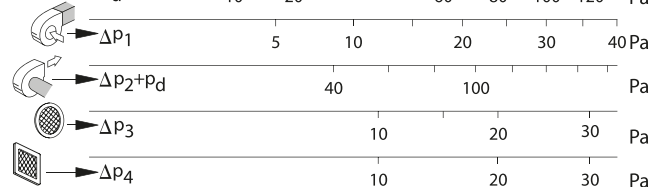
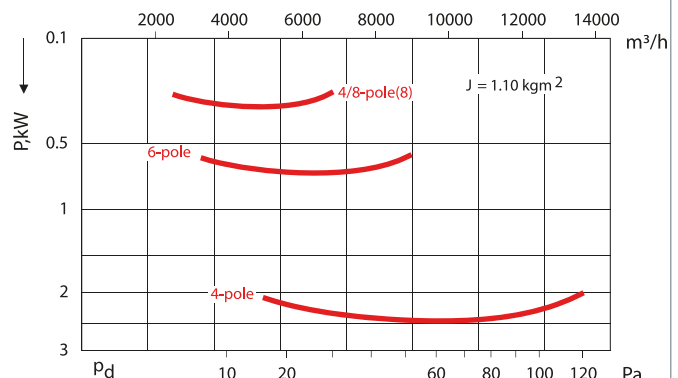
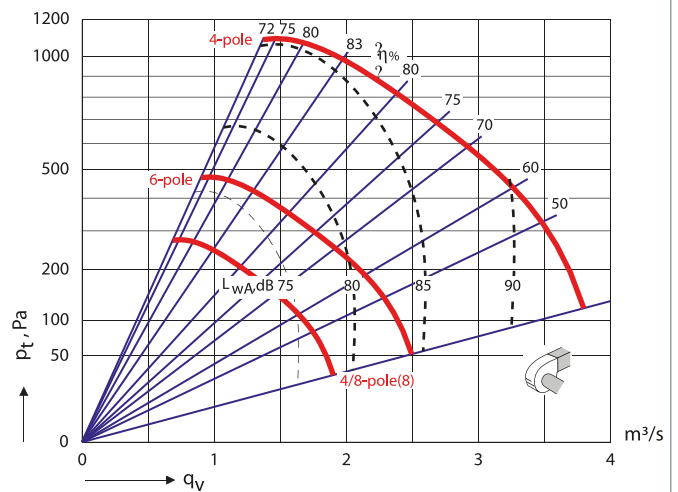
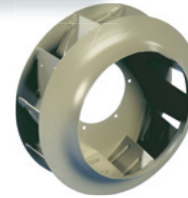
MOTO-VENTILATEURS À ENTRAÎNEMENT DIRECT

Caractéristiques aérauliques

GTLB-1-050
Roue à réaction Ø 500 mm



GTLB-1-056
Roue à réaction Ø 560 mm



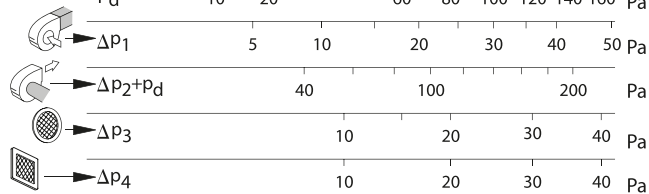
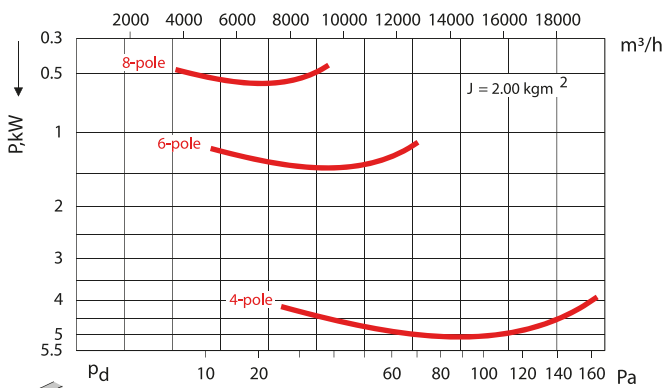
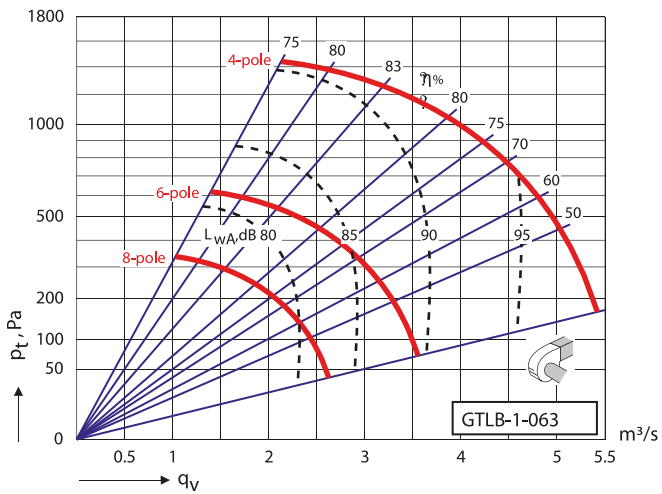
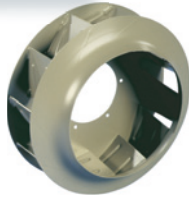
VENTILATEURS DE DÉSENFUMAGE CE

GT1 F400

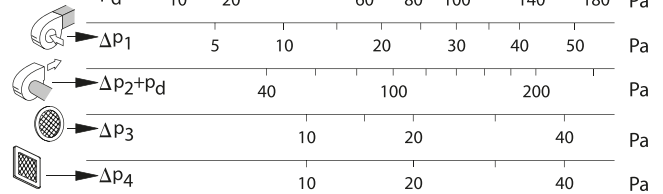
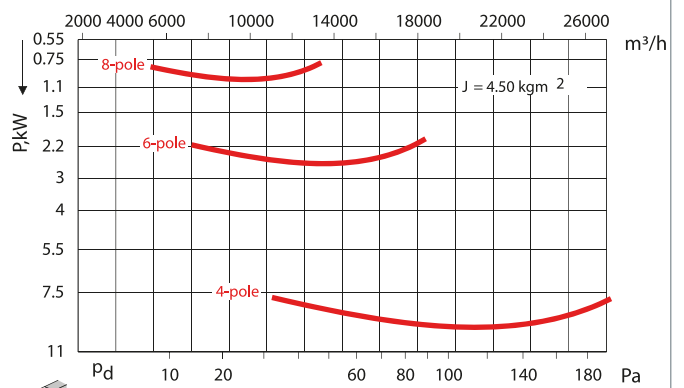
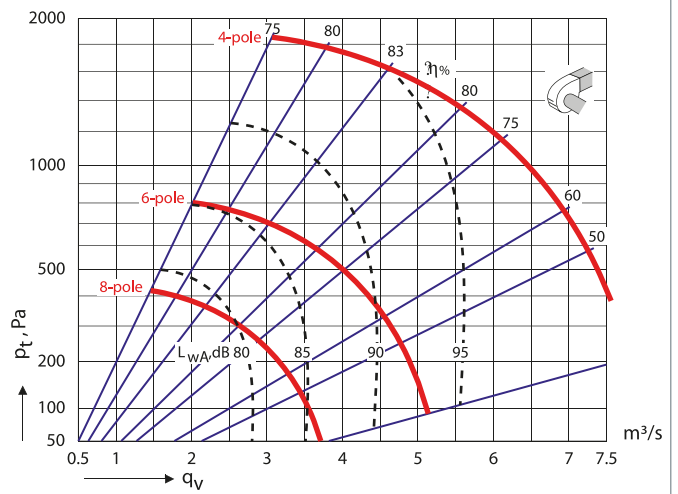
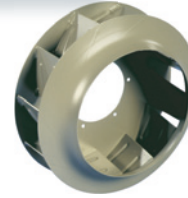
MOTO-VENTILATEURS À ENTRAÎNEMENT DIRECT

Caractéristiques aérauliques

GTLB-1-063
Roue à réaction Ø 630 mm



GTLB-1-071
Roue à réaction Ø 710 mm



Caractéristiques techniques

GTLF1 F400 roue à action

Modèle	P. Nom. (kW)	Classe d'efficacité	I. Nom (A) 230V	I. Nom (A) 400V	Id / In	Poids (kg)	Interrupteur Confort / Désenfumage 230V	Interrupteur Confort / Désenfumage 400V	Disjoncteur 230 V	Disjoncteur 400 V	Calibre Coffret de relaying 400 V (A)
MOTEUR 1 VITESSE TRIPHASÉ 4 PÔLES											
031	3	IE2	10,7	6,17	6,5	28	INTZ 1V15/1V22	INTZ 1V15	DIJZ 05 16	DIJZ 05 6.3	10,6
035	3	IE2	10,7	6,17	6,5	33	INTZ 1V15/1V22	INTZ 1V15	DIJZ 05 16	DIJZ 05 6.3	10,6
040	5,5	IE2	18,3	10,5	7,3	42	INTZ 1V22/1V29	INTZ 1V15/1V22	DIJZ 05 20	DIJZ 05 16	10,6
MOTEUR 1 VITESSE TRIPHASÉ 6 PÔLES											
031	1,1	IE2	4,83	2,78	4,7	28	INTZ 1V15	INTZ 1V15	DIJZ 05 6.3	DIJZ 05 4	6
035	1,5	IE2	6,45	3,71	5	33	INTZ 1V15	INTZ 1V15	DIJZ 05 10	DIJZ 05 4	6
040	2,2	IE2	10,3	5,94	7,1	42	INTZ 1V15/1V22	INTZ 1V15	DIJZ 05 16	DIJZ 05 6.3	6
045	4	IE2	16,5	9,46	6	58	INTZ 1V22/1V29	INTZ 1V15	DIJZ 05 20	DIJZ 05 10	10,6
050	5,5	IE2	22,3	12,8	6,4	67	INTZ 1V22/1V43	INTZ 1V15/1V22	DIJZ 05 25	DIJZ 05 16	16,6
MOTEUR 1 VITESSE TRIPHASÉ 8 PÔLES											
031	0,55	IE1	3,49	2,01	3,3	28	INTZ 1V15	INTZ 1V15	DIJZ 05 4	DIJZ 05 2.5	6
031	0,55	IE2	3,27	1,88	3,5	28	INTZ 1V15	INTZ 1V15	DIJZ 05 4	DIJZ 05 2.5	6
040	1,1	IE1	5,88	3,38	4	42	INTZ 1V15	INTZ 1V15	DIJZ 05 6.3	DIJZ 05 4	6
040	1,1	IE2	5,93	3,41	4,6	42	INTZ 1V15	INTZ 1V15	DIJZ 05 6.3	DIJZ 05 4	6
045	1,5	IE1	7,32	4,21	4,2	58	INTZ 1V15	INTZ 1V15	DIJZ 05 10	DIJZ 05 6.3	6
045	1,5	IE2	7,11	4,09	4,7	58	INTZ 1V15	INTZ 1V15	DIJZ 05 10	DIJZ 05 6.3	6
050	3	IE1	12,5	7,21	6,1	67	INTZ 1V15/1V22	INTZ 1V15	DIJZ 05 16	DIJZ 05 10	10,6
050	3	IE2	12,6	7,23	5,5	67	INTZ 1V15/1V22	INTZ 1V15	DIJZ 05 16	DIJZ 05 10	10,6

La sélection des variateurs de fréquence se fait sur l'intensité nominale. Compte-tenu de la diversité des produits, se reporter aux chapitres «Accessoires électriques»

Modèle	P. Nom. GV/PV (kW)	I. Nom (A) GV 400 V	I. Nom (A) PV 400 V	Id / In GV/PV	Poids (kg)	Interrupteur Confort / Désenfumage 400V	Démarrateur	Calibre Coffret de relaying 400 V (A)
MOTEUR 2 VITESSES TRIPHASÉ - BOBINAGES INDEPENDANTS 4 / 6 PÔLES								
031	3/1	6,85	3,86	7,6/6,2	28	INTZ 2V15	DEMZ BI 4,2/7,6	10,6
035	3/1	6,85	3,86	7,6/6,2	33	INTZ 2V15	DEMZ BI 4,2/7,6	10,6
040	6/2,2	13,7	6,96	7,8/7,4	42	INTZ 2V15/2V22	DEMZ BI 7,6/15,5	16,6
MOTEUR 2 VITESSES TRIPHASÉ - BOBINAGES INDEPENDANTS 6 / 8 PÔLES								
031	1,1/0,55	3,54	2,63	5,8/5,1	28	INTZ 2V15	DEMZ BI 3,1/4,2	6
035	1,5/0,75	4,24	2,87	5,9/5,4	33	INTZ 2V15	DEMZ BI 3,1/5,7	6
040	2,2/1,3	5,46	3,72	5,5/4,5	42	INTZ 2V15	DEMZ BI 4,2/5,7	6
045	4/1,1	16,2	4,45	6,5/5	58	INTZ 2V22/2V29	DEMZ BI 10/20	16,6
MOTEUR 2 VITESSES TRIPHASÉ - BOBINAGE DAHLANDER 4 / 8 PÔLES								
031	2,8/0,7	6,01	2,41	6/3,6	28	INTZ 2V15	DEMZ DA 3,1/7,6	10,6
035	2,8/0,7	6,01	2,41	6/3,6	33	INTZ 2V15	DEMZ DA 3,1/7,6	10,6
040	5/1,3	10,5	3,5	8,5/6,2	42	INTZ 2V15/2V22	DEMZ DA 4,2/13	10,6
MOTEUR 2 VITESSES TRIPHASÉ - BOBINAGE DAHLANDER 6 / 12 PÔLES								
045	4/1	12,6	5,13	6/2,5	58	INTZ 2V15/2V22	DEMZ DA 5,7/13	16,6

Caractéristiques techniques

GTLB1 F400 roue à réaction

Modèle	P. Nom. (kW)	Classe d'efficacité	I. Nom (A) 230V	I. Nom (A) 400V	Id / In	Poids (kg)	Interrupteur Confort / Désenfumage 230V	Interrupteur Confort / Désenfumage 400V	Disjoncteur 230 V	Disjoncteur 400 V	Calibre Coffret de relayage 400 V (A)
MOTEUR 1 VITESSE TRIPHASÉ 2 PÔLES											
031	1,5	IE2	5,46	3,14	7	28	INTZ 1V15	INTZ 1V15	DIJZ 05 6,3	DIJZ 05 4	6
035	2,2	IE2	7,97	4,58	6,6	33	INTZ 1V15	INTZ 1V15	DIJZ 05 10	DIJZ 05 6,3	6
040	4	IE2	13,3	7,63	7	42	INTZ 1V15/1V22	INTZ 1V15	DIJZ 05 16	DIJZ 05 10	10,6
MOTEUR 1 VITESSE TRIPHASÉ 4 PÔLES											
031	0,25	IE1	1,4	0,81	3,5	28	INTZ 1V15	INTZ 1V15	DIJZ 05 1,6	DIJZ 05 1	6
031	0,25	IE2	1,36	0,78	4,5	28	INTZ 1V15	INTZ 1V15	DIJZ 05 1,6	DIJZ 05 1	6
035	0,37	IE1	1,97	1,13	3,7	33	INTZ 1V15	INTZ 1V15	DIJZ 05 2,5	DIJZ 05 1,6	6
035	0,37	IE2	1,84	1,06	4,3	33	INTZ 1V15	INTZ 1V15	DIJZ 05 2,5	DIJZ 05 1,6	6
040	0,55	IE1	2,47	1,42	4,7	42	INTZ 1V15	INTZ 1V15	DIJZ 05 4	DIJZ 05 1,6	6
040	0,55	IE2	2,28	1,31	6	42	INTZ 1V15	INTZ 1V15	DIJZ 05 2,5	DIJZ 05 1,6	6
045	1,1	IE2	4,33	2,49	6,5	58	INTZ 1V15	INTZ 1V15	DIJZ 05 6,3	DIJZ 05 4	6
050	1,5	IE2	5,67	3,26	6,3	67	INTZ 1V15	INTZ 1V15	DIJZ 05 6,3	DIJZ 05 4	6
056	3	IE2	10,7	6,17	6,5	88	INTZ 1V15/1V22	INTZ 1V15	DIJZ 05 16	DIJZ 05 6,3	10,6
063	5,5	IE2	18,3	10,5	7,3	111	INTZ 1V22/1V29	INTZ 1V15/1V22	DIJZ 05 20	DIJZ 05 16	10,6
071	11	IE2		21,2	6,4	145		INTZ 1V22/1V43		DIJZ 05 25	33,3
071	11	IE3		20,7	7	145		INTZ 1V22/1V43		DIJZ 05 25	33,3
MOTEUR 1 VITESSE TRIPHASÉ 6 PÔLES											
045	0,37	IE1	1,97	1,13	3,6	58	INTZ 1V15	INTZ 1V15	DIJZ 05 2,5	DIJZ 05 1,6	6
045	0,37	IE2	1,83	1,05	3,9	58	INTZ 1V15	INTZ 1V15	DIJZ 05 2,5	DIJZ 05 1,6	6
050	0,55	IE1	2,82	1,62	4	67	INTZ 1V15	INTZ 1V15	DIJZ 05 4	DIJZ 05 2,5	6
050	0,55	IE2	2,59	1,49	4,1	67	INTZ 1V15	INTZ 1V15	DIJZ 05 4	DIJZ 05 1,6	6
056	1,1	IE2	4,83	2,78	4,7	88	INTZ 1V15	INTZ 1V15	DIJZ 05 6,3	DIJZ 05 4	6
063	2,2	IE2	10,3	5,94	7,1	111	INTZ 1V15/1V22	INTZ 1V15	DIJZ 05 16	DIJZ 05 6,3	6
071	3	IE2	12,7	7,3	5,7	145	INTZ 1V15/1V22	INTZ 1V15	DIJZ 05 16	DIJZ 05 10	10,6
MOTEUR 1 VITESSE TRIPHASÉ 8 PÔLES											
056	0,37	IE1	2,53	1,45	3	88	INTZ 1V15	INTZ 1V15	DIJZ 05 4	DIJZ 05 1,6	6
056	0,37	IE2	2,42	1,39	3,5	88	INTZ 1V15	INTZ 1V15	DIJZ 05 2,5	DIJZ 05 1,6	6
063	0,75	IE1	4,48	2,58	3,5	111	INTZ 1V15	INTZ 1V15	DIJZ 05 6,3	DIJZ 05 4	6
063	0,75	IE2	4,1	2,36	4,6	111	INTZ 1V15	INTZ 1V15	DIJZ 05 6,3	DIJZ 05 2,5	6
071	1,1	IE1	5,88	3,38	4	145	INTZ 1V15	INTZ 1V15	DIJZ 05 6,3	DIJZ 05 4	6
071	1,1	IE2	5,93	3,41	4,6	145	INTZ 1V15	INTZ 1V15	DIJZ 05 6,3	DIJZ 05 4	6

La sélection des variateurs de fréquence se fait sur l'intensité nominale. Compte-tenu de la diversité des produits, se reporter aux chapitres «Accessoires électriques»

Caractéristiques techniques

GTLB1 F400 roue à réaction

Modèle	P. Nom. GV/PV (kW)	I. Nom (A) GV 400 V	I. Nom (A) PV 400 V	Id / In GV/PV	Poids (kg)	Interrupteur Confort / Désenfumage 400V	Démarrreur	Calibre Coffret de relaying 400 V (A)
MOTEUR 2 VITESSES TRIPHASÉ - BOBINAGES INDEPENDANTS 4 / 6 PÔLES								
031	0,3/0,1	0,99	0,722	5/3,5	28	INTZ 2V15	DEMZ BI 0,74/1,3	6
035	0,55/0,2	1,75	1,05	5/3,7	33	INTZ 2V15	DEMZ BI 1,3/2,3	6
040	0,75/0,25	1,94	1,32	4,7/3,9	42	INTZ 2V15	DEMZ BI 1,7/2,3	6
045	1,1/0,3	2,84	1,49	5,4/5,1	58	INTZ 2V15	DEMZ BI 1,7/3,1	6
050	1,5/0,37	3,65	1,62	5,5/4,5	67	INTZ 2V15	DEMZ BI 1,7/4,2	6
056	3/1	6,85	3,86	7,6/6,2	88	INTZ 2V15	DEMZ BI 4,2/7,6	10,6
063	6/2,2	13,7	6,96	7,8/7,4	111	INTZ 2V15/2V22	DEMZ BI 7,6/15,5	16,6
071	10/3,3	22	8,74	7/4	145	INTZ 2V22/2V43	DEMZ BI 10/24	33,3
MOTEUR 2 VITESSES TRIPHASÉ - BOBINAGES INDEPENDANTS 6 / 8 PÔLES								
045	0,37/0,2	1,4	0,99	3,6/3,3	58	INTZ 2V15	DEMZ BI 1,3/1,7	6
050	0,55/0,37	1,89	1,79	3,8/3,3	67	INTZ 2V15	DEMZ BI 2,3/2,3	6
056	1,1/0,55	3,54	2,63	5,8/5,1	88	INTZ 2V15	DEMZ BI 3,1/4,2	6
063	2,2/1,3	5,46	3,72	5,5/4,5	111	INTZ 2V15	DEMZ BI 4,2/5,7	6
071	3/0,75	8,04	3,78	6,6/5	145	INTZ 2V15	DEMZ BI 4,2/10	10,6
MOTEUR 2 VITESSES TRIPHASÉ - BOBINAGE DAHLANDER 2 / 4 PÔLES								
031	1,5/0,37	3,54	1,25	6,5/4,5	28	INTZ 2V15	DEMZ DA 1,3/4,2	6
035	2,2/0,5	4,63	1,54	6/3,5	33	INTZ 2V15	DEMZ DA 1,7/5,7	6
040	4,4/1,1	8,59	2,79	7,8/5	42	INTZ 2V15	DEMZ DA 3,1/10	10,6
MOTEUR 2 VITESSES TRIPHASÉ - BOBINAGE DAHLANDER 4 / 8 PÔLES								
031	0,6/0,15	1,82	0,807	5,5/3,1	28	INTZ 2V15	DEMZ DA 1/2,3	6
035	0,6/0,15	1,82	0,807	5,5/3,1	33	INTZ 2V15	DEMZ DA 1/2,3	6
040	0,6/0,15	1,82	0,807	5,5/3,1	42	INTZ 2V15	DEMZ DA 1/2,3	6
045	1,2/0,3	2,92	1,29	5,5/3,1	58	INTZ 2V15	DEMZ DA 1,3/3,1	6
050	1,6/0,4	3,85	1,45	5,7/3,2	67	INTZ 2V15	DEMZ DA 1,7/4,2	6
056	3,8/1	9,25	2,75	7/4	88	INTZ 2V15	DEMZ DA 3,1/10	10,6
063	7,2/1,8	16,5	5,06	7,9/4,2	111	INTZ 2V22/2V29	DEMZ DA 5,7/20	16,6
071	11/3	21,7	7	7/4,3	145	INTZ 2V22/2V43	DEMZ DA 7,6/24	33,3
MOTEUR 2 VITESSES TRIPHASÉ - BOBINAGE DAHLANDER 6 / 12 PÔLES								
071	3/0,55	8,87	3,8	8,8/3	145	INTZ 2V15	DEMZ DA 4,2/10	10,6